

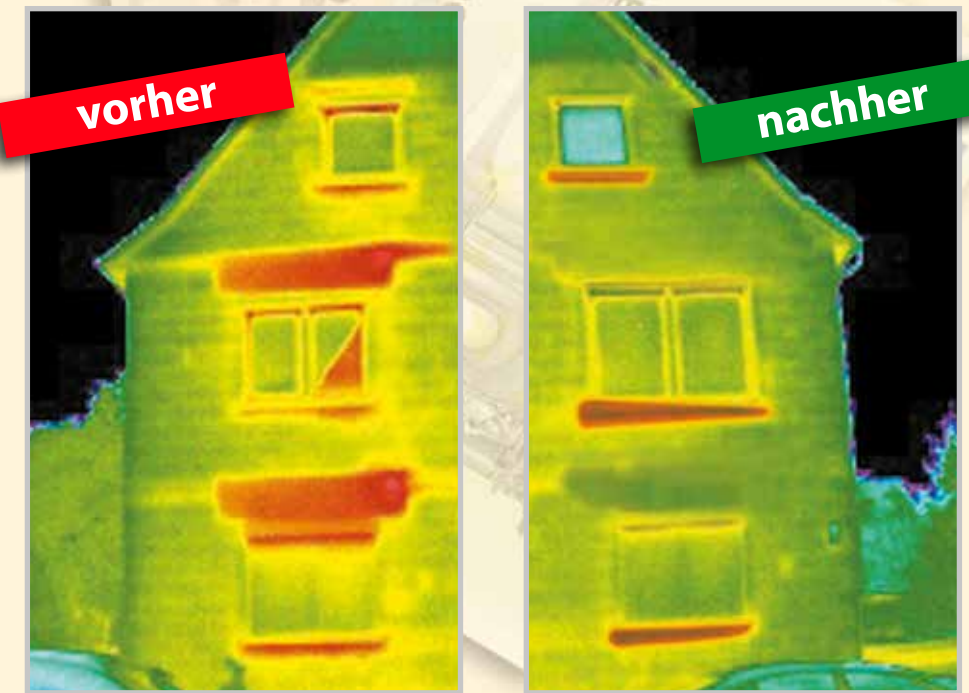
**Werf dein Geld nicht zum Fenster raus!**

Seit Jahren steigende Heizkosten lassen uns über nachträgliche Dämmmaßnahmen nachdenken. Der Rollladenkasten wird hierbei oft unberücksichtigt gelassen. Leider zu Unrecht, da er eine Wärmebrücke ist und somit einen großen Schwachpunkt in der Außenfassade darstellt.

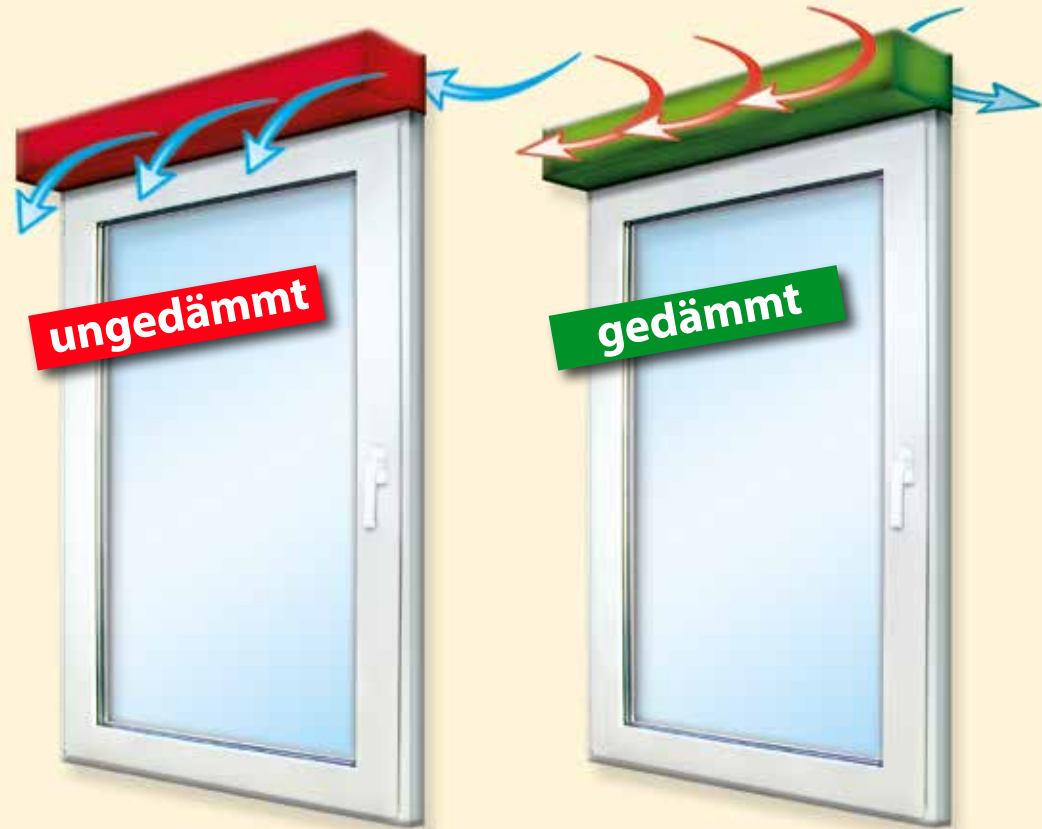
Bei den meisten Immobilien, die vor den 90er Jahren erbaut wurden, sind Rollladenkästen gar nicht oder nur unzureichend gedämmt worden. Aber auch in vielen Neubauten gibt es häufig eine unzureichende Dämmung des Rollladenkastens.

**Effizient gedämmt!**

Um den Wärmeverlust zu verringern und teure Heizkosten zu sparen, ist eine nachträgliche Dämmung bei den meisten Rollladenkästen sinnvoll. Hiermit sparst du nicht nur Geld, sondern leistest zugleich einen wertvollen Beitrag für den Umweltschutz. Weniger Emission bedeutet weniger Belastung für die Umwelt.



**Problemlösung**



**Ungedämmtter Rollladenkasten**

- hoher Energieverlust
- permanente Feuchtigkeit
- schädlicher Frost
- unangenehme Zugluft
- starke Lärmbelastung
- Wertminderung der Gebäudesubstanz
- negative Auswirkungen auf den Energiepass

**Gedämmtter Rollladenkasten**

- ✔ Heizkosten sparen: verringert Wärmeverluste
- ✔ höherer Wohnkomfort: wirksame Schallreduzierung
- ✔ weniger Umweltbelastung: durch bessere Emissionswerte
- ✔ Schützt die Gesundheit: vermeidet Schimmelbildung

**Kosten-Nutzen**

Seit Einführung der Energieeinsparverordnung (EnEV)\* ist es erforderlich, bei Verkauf oder Vermietung von Immobilien einen **Energiepass** vorzulegen. Er dokumentiert, ob dein Haus im roten Bereich (Energie verschwenden) oder im grünen Bereich (Energie sparsam nutzen) liegt. Die Rollladenkasten-Dämmung leistet einen wichtigen Beitrag zur Verbesserung der Wärmedämmung.

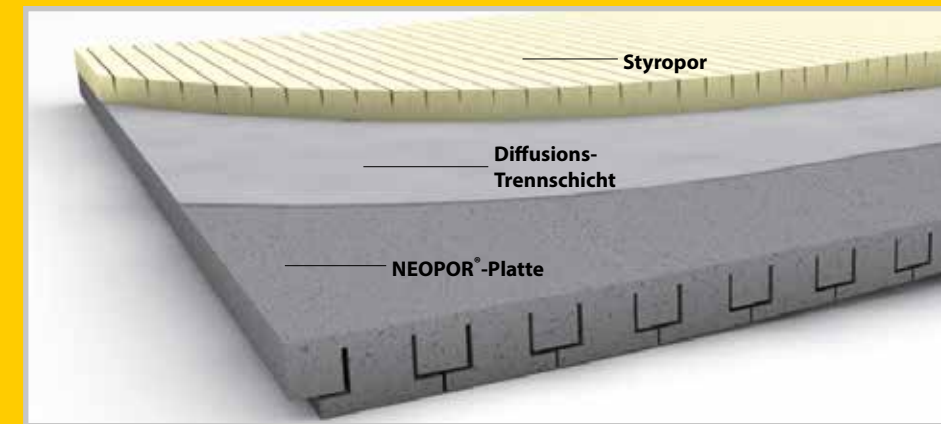
\* Seit 01.11.2020 Gebäudeenergiegesetz (GEG)

Je besser deine Immobilie bewertet ist, desto höher ist in der Regel der Verkaufspreis oder die Mieteinnahmen können gesteigert werden. Ebenfalls ist eine Sanierungsdokumentation für den Erhalt von Fördermitteln notwendig.

Das Dämmen von Rollladenkästen lohnt sich also doppelt und ist günstiger als du denkst.



**Atmungsaktiv**



**Die atmungsaktive Diffusions-Trennschicht verhindert Schimmelbildung!**

Schimmelbildung schadet nicht nur der Gebäudesubstanz, sondern wirkt sich auch negativ auf die Gesundheit aus. Die Rollladenkasten-Dämmung besteht aus einer hoch wärmedämmenden Styroporplatte (WLG 035), einer NEOPOR-Platte (WLG 031) und einer

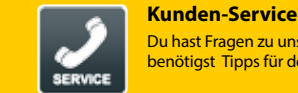
innenliegenden Diffusions-Trennschicht. Die Diffusions-Trennschicht ermöglicht das Entweichen von Feuchtigkeit nach außen und verhindert zusätzlich das Eindringen von kalter Zugluft nach innen.

Eine spezielle Profilierung ermöglicht hohe Materialflexibilität und bietet optimale Verarbeitungseigenschaften.

**Mehr Informationen zum Produkt?**

Du benötigst weitere Informationen, Montageanleitungen oder Bilder zu unseren Produkten? Gib einfach die Artikelnummer auf [www.schellenberg.de](http://www.schellenberg.de) ein und du erhältst umfangreiche Produktinformationen und wichtige Montagehinweise.

Mehr Infos? [www.schellenberg.de](http://www.schellenberg.de) Art. Nr...



**Kunden-Service**

Du hast Fragen zu unseren Produkten oder benötigst Tipps für den Einbau?

service@schellenberg.de

Erreichbarkeit:  
Mo. bis Fr. 7.30 bis 21.00 Uhr  
Sa. 8.00 bis 14.00 Uhr  
Tel. +49 (0) 271 89056-444  
Fax. +49 (0) 271 89056-398



**Montage-Service**

Du wünschst eine fachgerechte Montage zum Festpreis. Dann vereinbare einen Termin mit einem Monteur aus unserem Hause.

montage-service@schellenberg.de

Erreichbarkeit:  
Mo. bis Fr. 7.30 bis 16.30 Uhr  
Tel. +49 (0) 271 89056-413  
Fax. +49 (0) 271 89056-800



Alfred Schellenberg GmbH  
An den Weiden 31  
D-57078 Siegen  
[www.schellenberg.de](http://www.schellenberg.de)

Händlerstempel



## Individuell dämmen

### Rollladenkasten-Dämmung, Set

25 mm

- für große Rollladenkästen
- leichte Montage durch Nut und Feder, sehr heimwerkerfreundlich
- 2-teilig, zusätzliche Dämmung des Kastenbodens durch Dämm-Keil
- Wärmeleitgruppe (WLG) < 035
- atmungsaktiv, Vermeidung von Schimmel
- ideal für raumseitige Revision
- einfach zu kürzen oder zu erweitern

Art. Nr.	Maße (B x H)	Stärke
66282	100 x 50 cm	25 mm



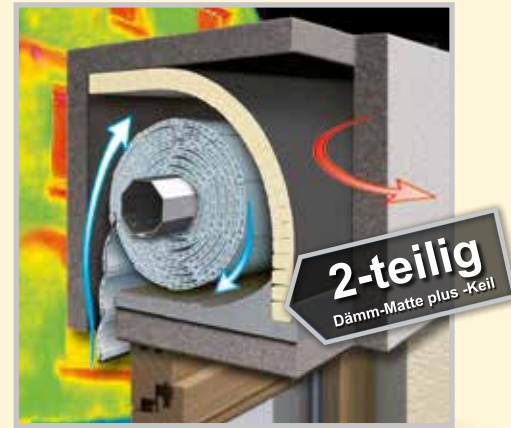
2-teilig  
Dämm-Matte plus -Keil

### Rollladenkasten-Dämmung, Set

13 mm

- für enge Rollladenkästen, z.B. Türen
- leichte Montage durch Nut und Feder, sehr heimwerkerfreundlich
- 2-teilig, zusätzliche Dämmung des Kastenbodens durch Dämm-Keil
- Wärmeleitgruppe (WLG) 035
- atmungsaktiv, Vermeidung von Schimmel
- ideal für raumseitige Revision
- einfach zu kürzen oder zu erweitern

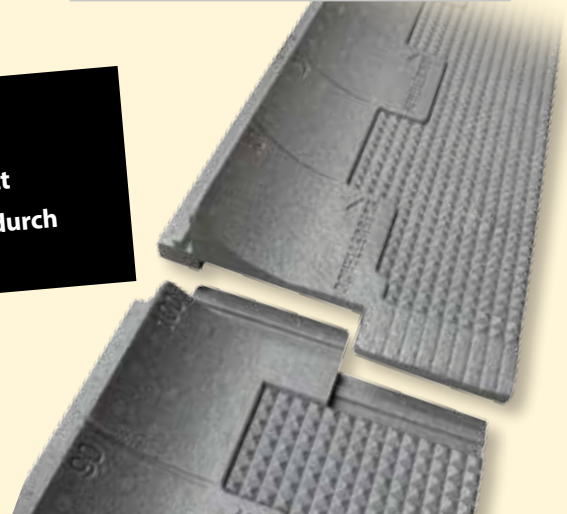
Art. Nr.	Maße (B x H)	Stärke
66280	100 x 50 cm	13 mm



2-teilig  
Dämm-Matte plus -Keil

### Innovativer Dämm-Keil:

- Vermaßung auf dem Dämm-Keil für leichten und komfortablen Zuschnitt
- einfache Erweiterung in der Länge durch neuartiges Stecksystem

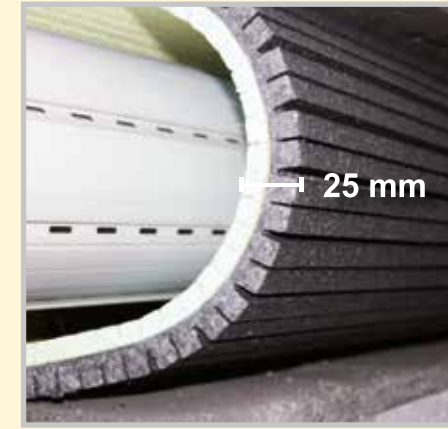


### Dämm-Matte

25 mm

- für große Rollladenkästen
- Einbau mit Montageschaum
- Wärmeleitgruppe (WLG) < 035
- ideal für Revision von unten oder raumseitig
- einfach zu kürzen oder zu erweitern

Art. Nr.	Maße (B x H)	Stärke
66255	100 x 79 cm	25 mm
66256	100 x 50 cm	25 mm



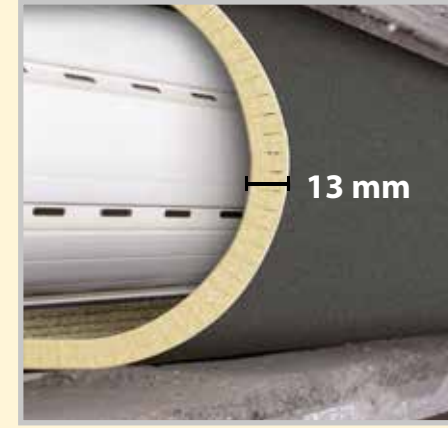
25 mm

### Dämm-Matte

13 mm

- für enge Rollladenkästen, z. B. Türen
- Einbau mit Montageschaum
- Wärmeleitgruppe (WLG) 035
- ideal für Revision von unten oder raumseitig
- einfach zu kürzen oder zu erweitern

Art. Nr.	Maße (B x H)	Stärke
66257	100 x 50 cm	13 mm



13 mm

### Rollladenkasten-Seitenteil, 2 Stück

15 mm

- für die seitliche Dämmung des Rollladenkastens
- ideale Ergänzung für Rollladenkasten-Dämmung-Sets und Dämm-Matten
- Wärmeleitgruppe (WLG) 031

Art. Nr.	Maße (B x H)	Stärke
66272	30 x 36 cm	15 mm



## Montage



1



2



3



4



5



6

1 Lass den Rollladen herunter und mach den Rollladenkasten frei zugänglich.

2 Miss den Kasteninnenraum, um die Breite und Höhe der Dämm-Matten festzulegen.

3 Schneide die Dämm-Matte (und den Keil) mit einem handelsüblichen Cuttermesser entsprechend zu.

4 Setz den zugeschnittenen Keil in den Rollladenkasten ein.

5 Setz die Dämm-Matte in den Rollladenkasten ein und schneide ein Loch für die Gurtführung.

6 Mit 2K-Montageschaum fixieren. Schließ den Rollladenkasten - fertig!

Einfache Montage und effektiv gedämmt!



TIPP: 2K-Montageschaum optimiert die Dämmeigenschaften, bietet Schutz gegen Zugluft und verhindert Schimmelbildung.



SCHELLENBERG

## Rollladenkasten-Dämmung

INFO

Wärmedämmung - so dämmst du richtig!

www.schellenberg.de